



ФЕДЕРАЛЬНАЯ СЛУЖБА
ГОСУДАРСТВЕННОЙ СТАТИСТИКИ

РАБОЧАЯ СИЛА ЛИПЕЦКОЙ ОБЛАСТИ



в апреле-июне 2023 года



ФЕДЕРАЛЬНАЯ СЛУЖБА
ГОСУДАРСТВЕННОЙ СТАТИСТИКИ

Рабочая сила

Липецкой области

в апреле-июне 2023 года

- 01 ЧИСЛЕННОСТЬ И СОСТАВ РАБОЧЕЙ СИЛЫ
В ВОЗРАСТЕ 15 ЛЕТ И СТАРШЕ
- 02 ДИНАМИКА ЧИСЛЕННОСТИ РАБОЧЕЙ СИЛЫ
- 03 ЧИСЛЕННОСТЬ И СОСТАВ РАБОЧЕЙ СИЛЫ
ЛИПЕЦКОЙ ОБЛАСТИ СРЕДИ РЕГИОНОВ ЦЧР
- 04 ДИНАМИКА ЧИСЛЕННОСТИ БЕЗРАБОТНЫХ
- 05 ЧИСЛЕННОСТЬ ГРАЖДАН, СОСТОЯЩИХ НА УЧЕТЕ
В ОРГАНАХ ГОСУДАРСТВЕННОЙ СЛУЖБЫ ЗАНЯТОСТИ
- 06 ЧИСЛЕННОСТЬ БЕЗРАБОТНЫХ, СОСТОЯЩИХ НА УЧЕТЕ
В ОРГАНАХ ГОСУДАРСТВЕННОЙ СЛУЖБЫ ЗАНЯТОСТИ
- 07 ДИНАМИКА ЗАРЕГИСТРИРОВАННОЙ БЕЗРАБОТИЦЫ
В РЕГИОНАХ ЦФО
- 08 ДИНАМИКА ПОТРЕБНОСТИ ОРГАНИЗАЦИЙ
В РАБОТНИКАХ

* Ежемесячные данные оперативной статистики.





ЧИСЛЕННОСТЬ И СОСТАВ РАБОЧЕЙ СИЛЫ В ВОЗРАСТЕ 15 ЛЕТ И СТАРШЕ

ТЫС. ЧЕЛОВЕК

в апреле-июне 2023 г.



595,9

Всего

из них:



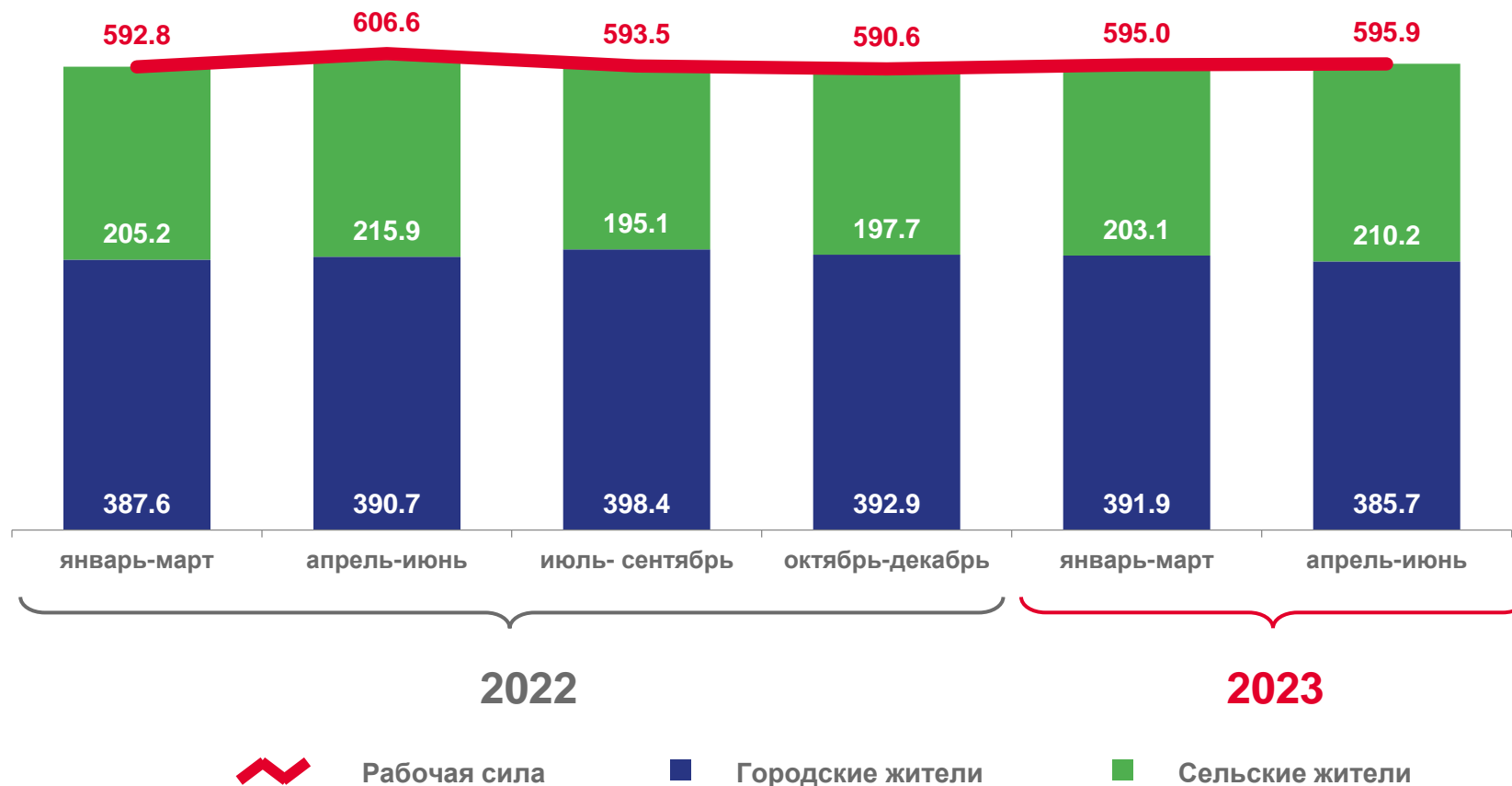
385,7

Городские жители



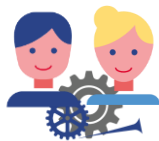
210,2

Сельские жители



В отдельных случаях незначительные расхождения между итогом и суммой слагаемых объясняются округлением данных.





ЧИСЛЕННОСТЬ И СОСТАВ РАБОЧЕЙ СИЛЫ В ВОЗРАСТЕ 15 ЛЕТ И СТАРШЕ

ТЫС. ЧЕЛОВЕК

в апреле-июне 2023 г.



595,9

Всего

ИЗ НИХ:



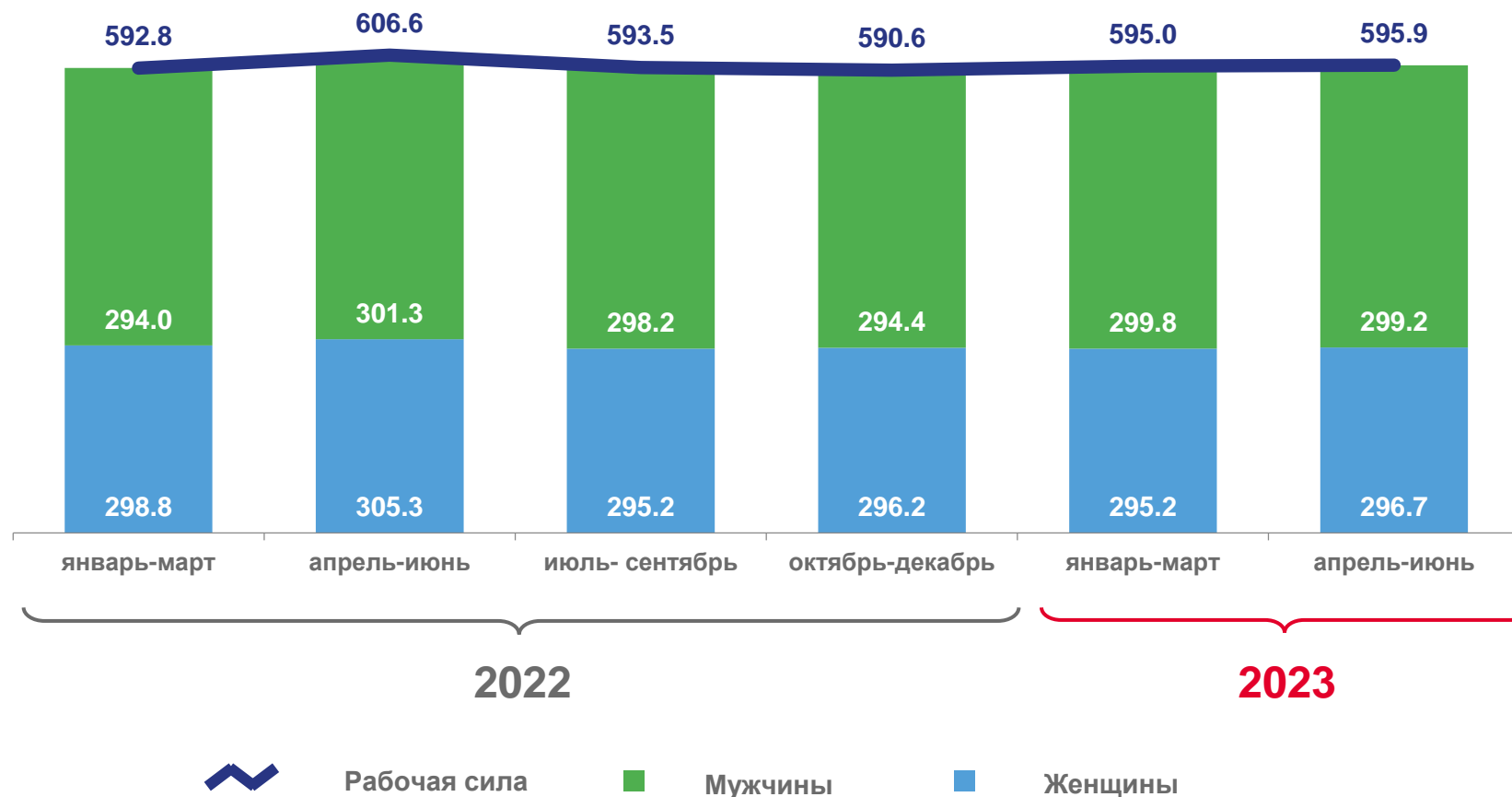
296,7

Мужчины

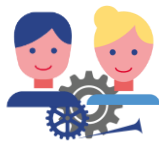


299,2

Женщины



В отдельных случаях незначительные расхождения между итогом и суммой слагаемых объясняются округлением данных.



ДИНАМИКА ЧИСЛЕННОСТИ РАБОЧЕЙ СИЛЫ, В % К СООТВЕТСТВУЮЩЕМУ ПЕРИОДУ ПРЕДЫДУЩЕГО ГОДА

в апреле-июне 2023 г.

Рабочая сила



98,2%

Занятые экономической деятельностью

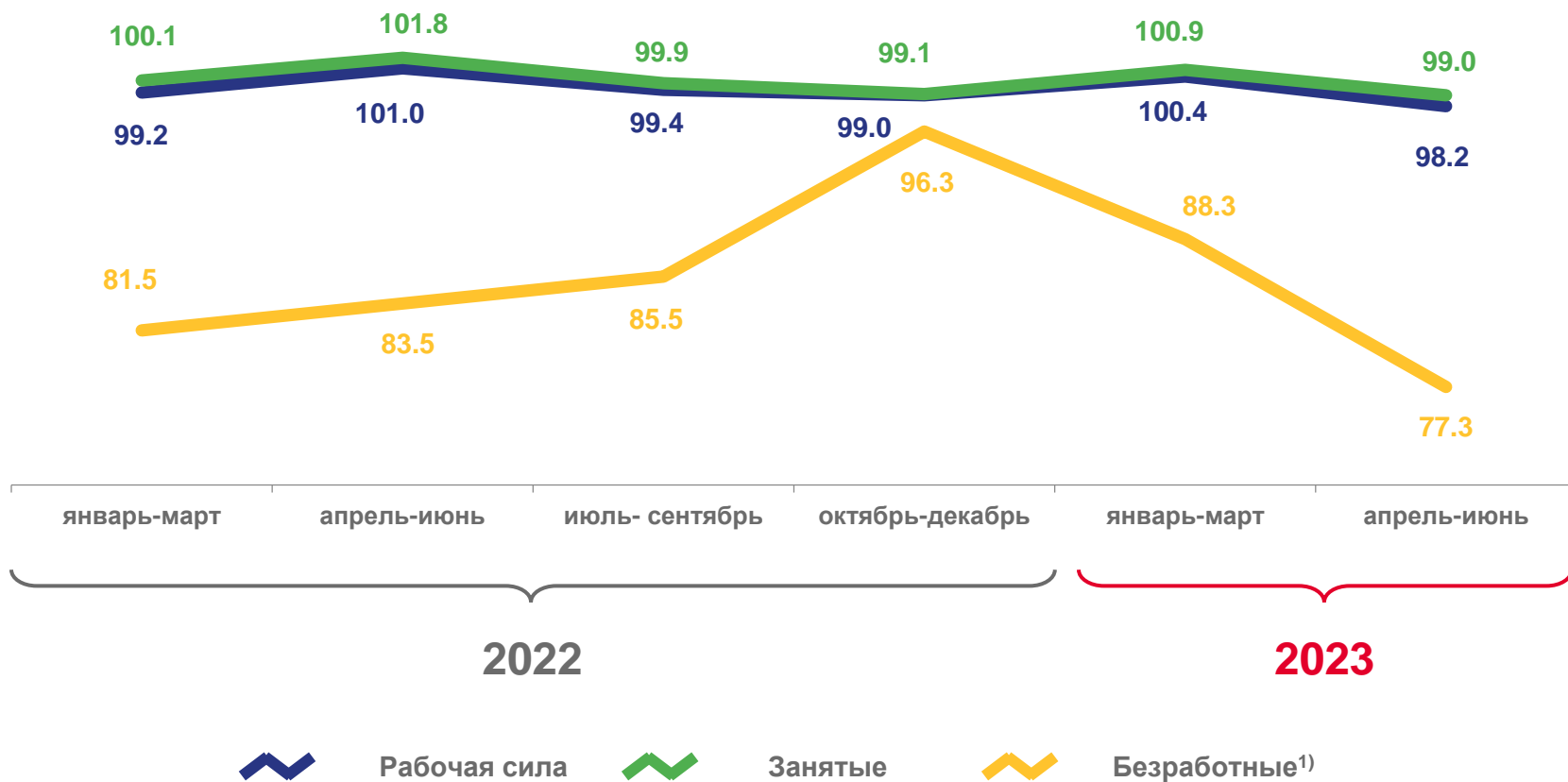


99,0%

Безработные¹⁾

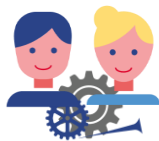


77,3%



¹⁾ Безработные в соответствии с методологией Международной организации труда.





ЧИСЛЕННОСТЬ И СОСТАВ РАБОЧЕЙ СИЛЫ ЛИПЕЦКОЙ ОБЛАСТИ СРЕДИ РЕГИОНОВ ЦЕНТРАЛЬНОГО ЧЕРНОЗЕМЬЯ

В АПРЕЛЕ-ИЮНЕ 2023 Г.

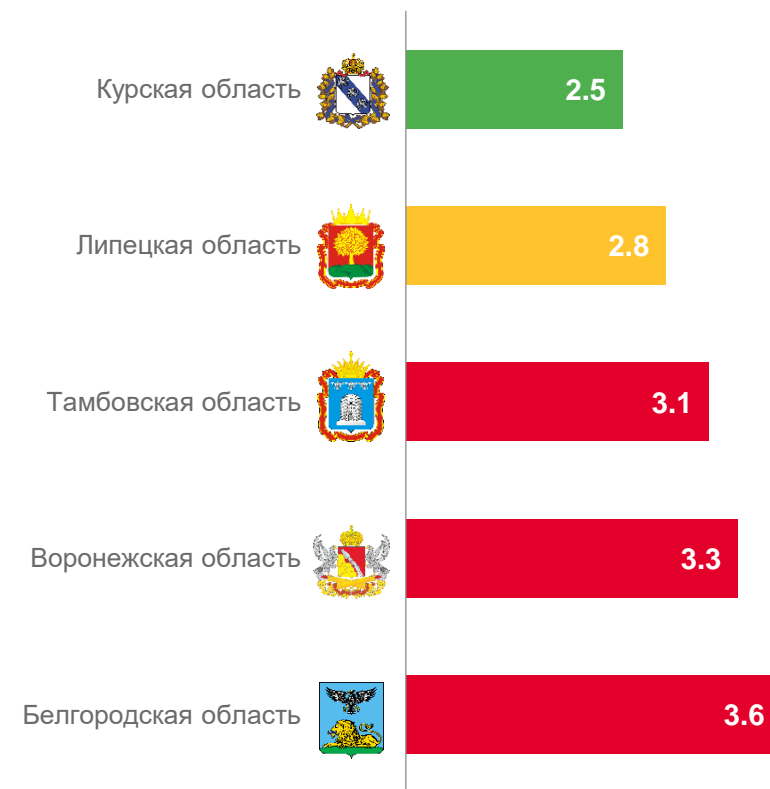
Уровень участия в рабочей силе, в %



Уровень занятости, в %



Уровень безработицы¹⁾ к рабочей силе²⁾, в %



1) Безработные в соответствии с методологией Международной организации труда.

2) Минимальному значению показателя соответствует наиболее высокое место.





ДИНАМИКА ЧИСЛЕННОСТИ БЕЗРАБОТНЫХ¹⁾

в апреле-июне 2023 г.



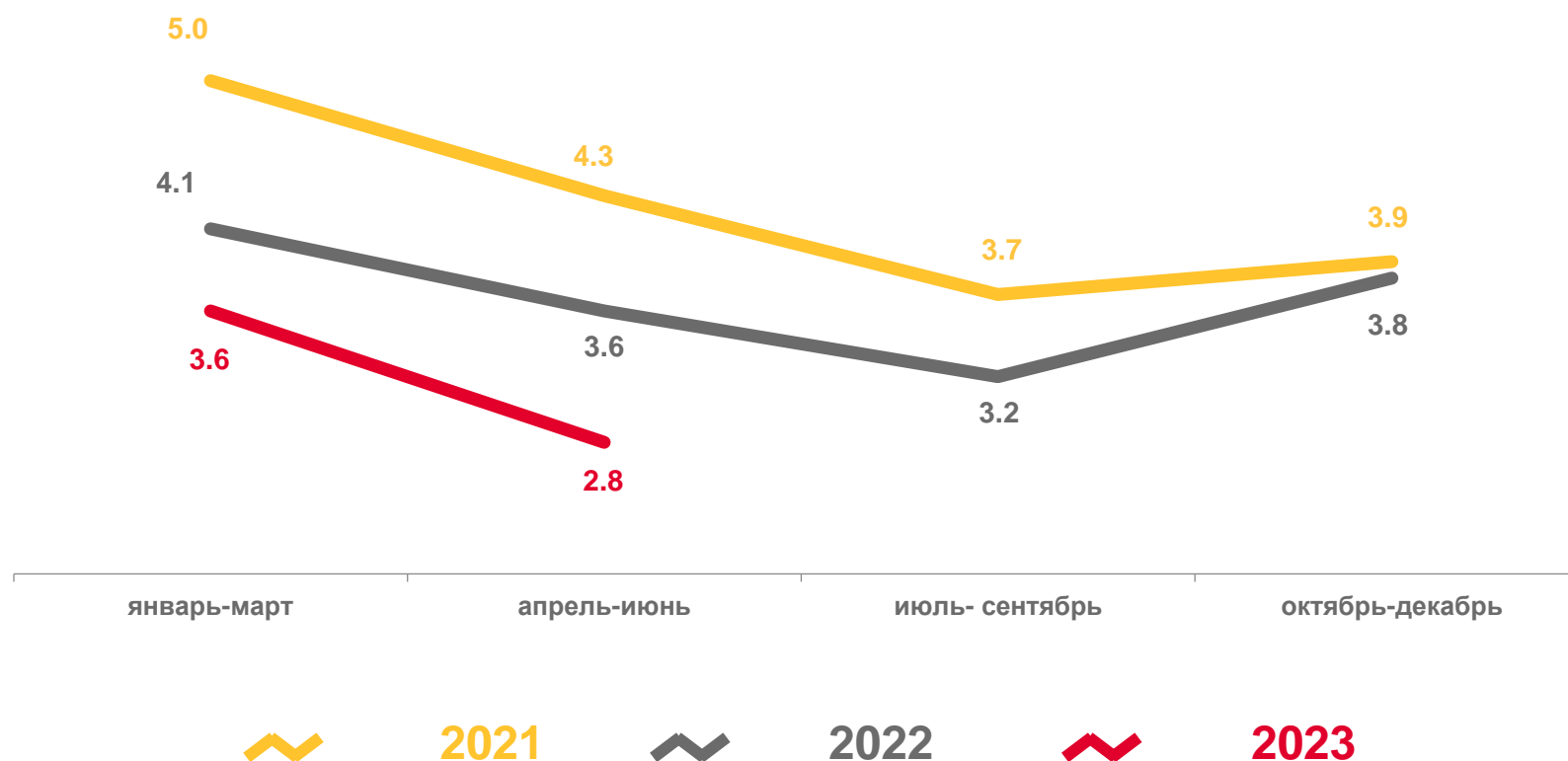
16,7 ТЫС.
ЧЕЛОВЕК

Численность безработных

2,8%

Уровень безработицы
в % к рабочей силе

Уровень безработицы к рабочей силе, %



¹⁾ Безработные в соответствии с методологией Международной организации труда.



ЧИСЛЕННОСТЬ ГРАЖДАН, СОСТОЯЩИХ НА УЧЕТЕ В ОРГАНАХ ГОСУДАРСТВЕННОЙ СЛУЖБЫ ЗАНЯТОСТИ¹⁾

Численность не занятых трудовой
деятельностью граждан

на конец июня 2023 г.

4,5 ТЫС.
человек

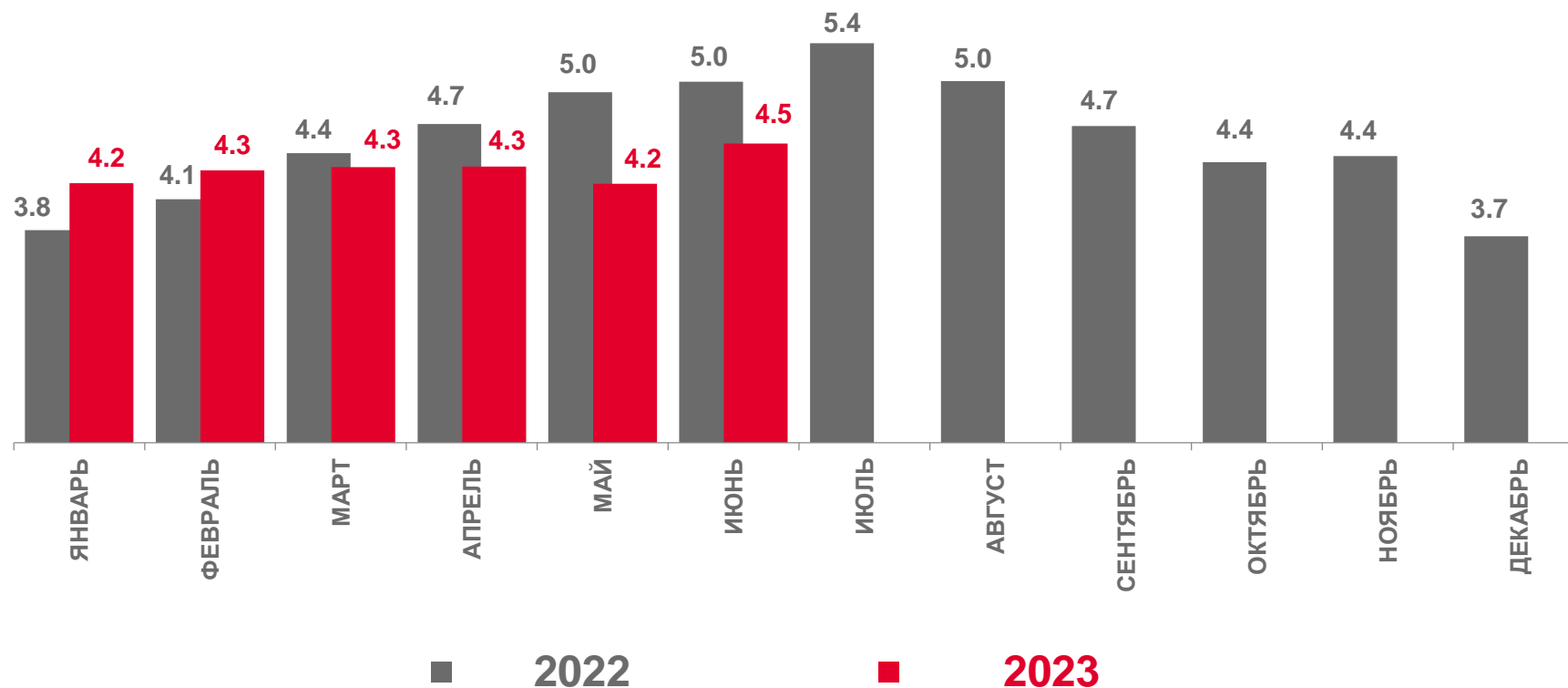
108,1%

в % к предыдущему месяцу

89,7%

в % к соответствующему
месяцу предыдущего года

Динамика численности не занятых трудовой
деятельностью граждан, тыс. человек



¹⁾ По данным Управления социальной политики Липецкой области.



ЧИСЛЕННОСТЬ БЕЗРАБОТНЫХ, СОСТОЯЩИХ НА УЧЕТЕ В ОРГАНАХ ГОСУДАРСТВЕННОЙ СЛУЖБЫ ЗАНЯТОСТИ¹⁾

Численность безработных

на конец июня 2023 г.

2,2 ТЫС. ЧЕЛОВЕК

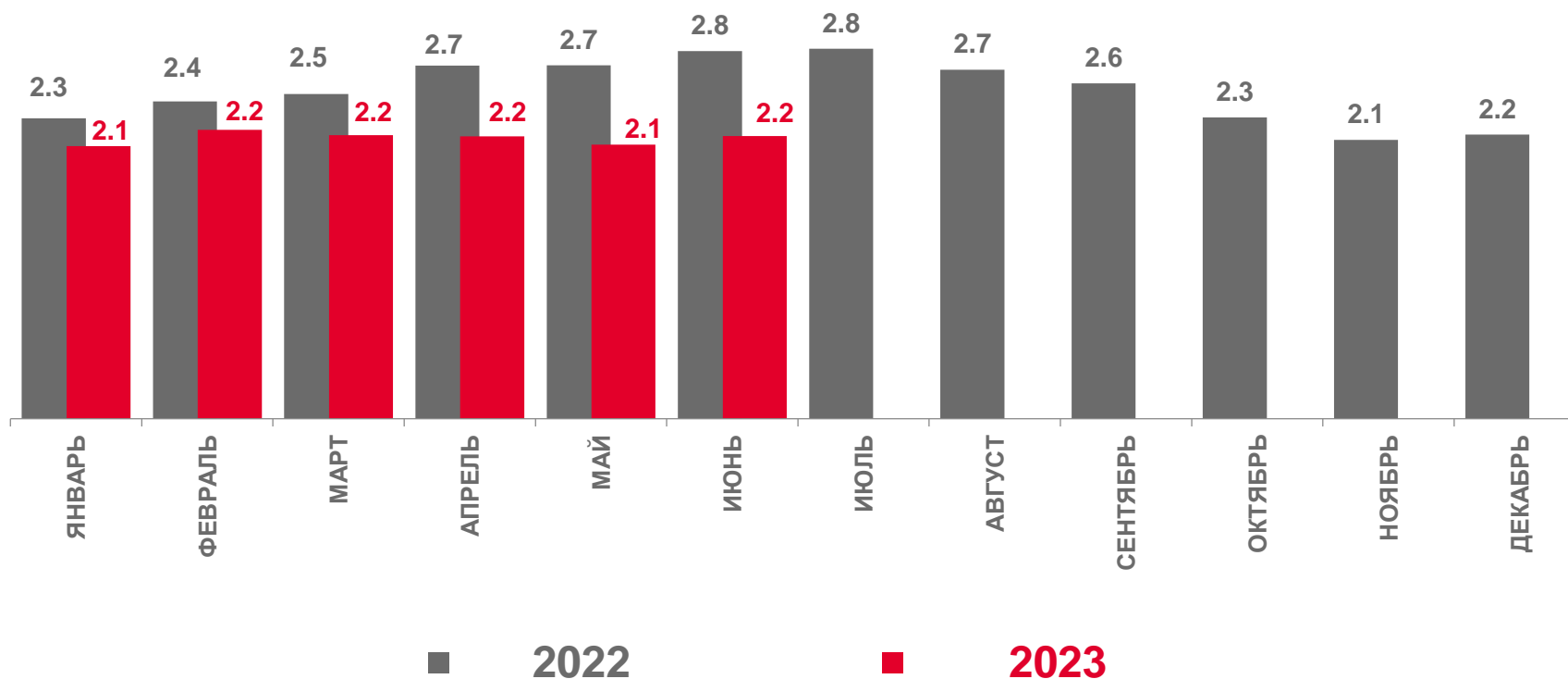
103,1%

в % к предыдущему месяцу

76,9%

в % к соответствующему месяцу предыдущего года

Динамика численности безработных, тыс. человек



¹⁾ По данным Управления социальной политики Липецкой области.





ДВИЖЕНИЕ ЧИСЛЕННОСТИ БЕЗРАБОТНЫХ, СОСТОЯЩИХ НА УЧЕТЕ В ОРГАНАХ ГОСУДАРСТВЕННОЙ СЛУЖБЫ ЗАНЯТОСТИ¹⁾

Признаны безработными

в июне 2023 г.

492 человек

63,4%

в % к соответствующему
месяцу предыдущего года

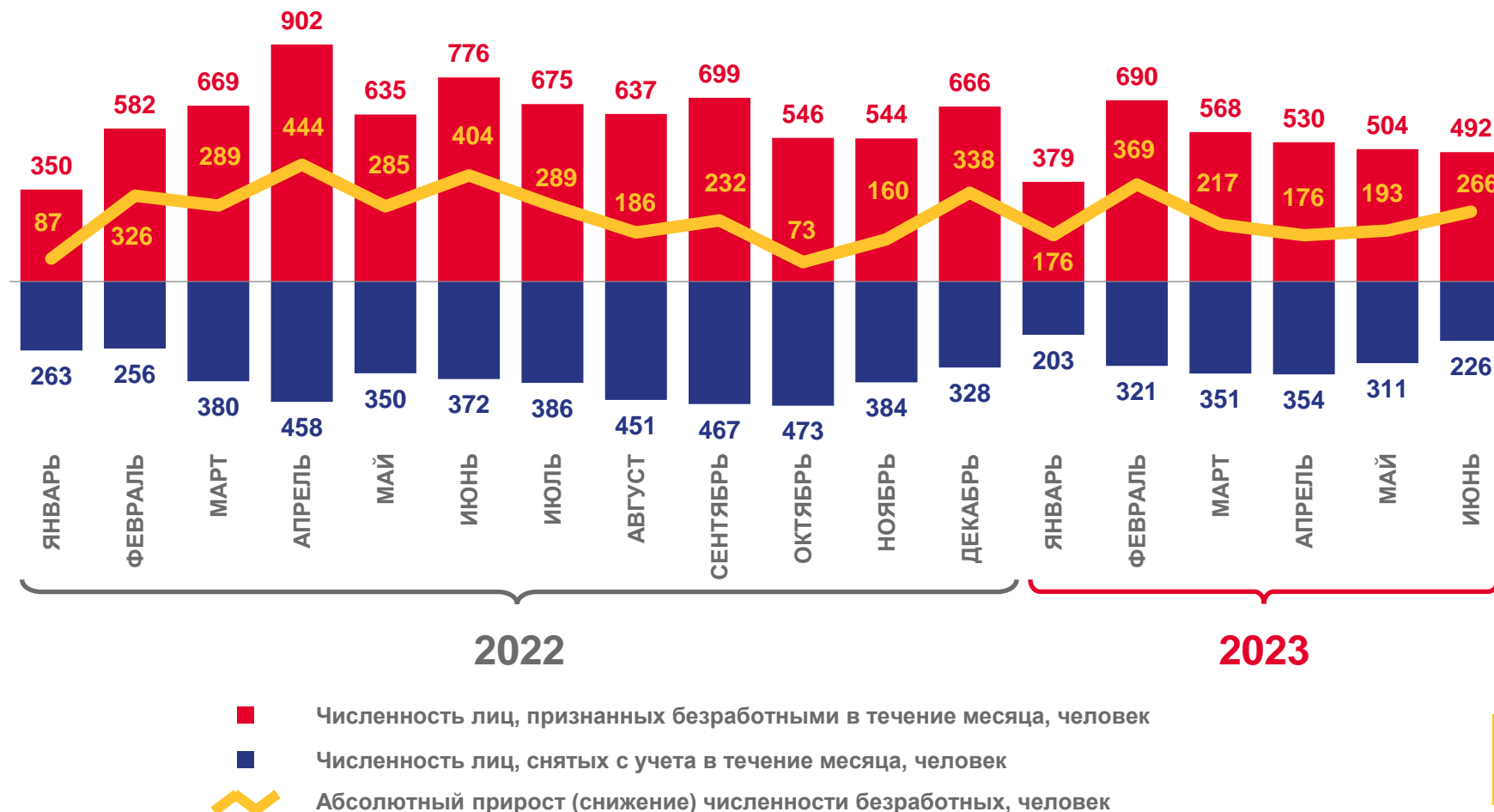
Трудоустроено безработных

в июне 2023 г.

226 человек

60,8%

в % к соответствующему
месяцу предыдущего года



¹⁾ По данным Управления социальной политики Липецкой области.



ДИНАМИКА ЧИСЛЕННОСТИ БЕЗРАБОТНЫХ, СОСТОЯЩИХ НА УЧЕТЕ В ОРГАНАХ ГОСУДАРСТВЕННОЙ СЛУЖБЫ ЗАНЯТОСТИ¹⁾

на конец июня 2023 г.

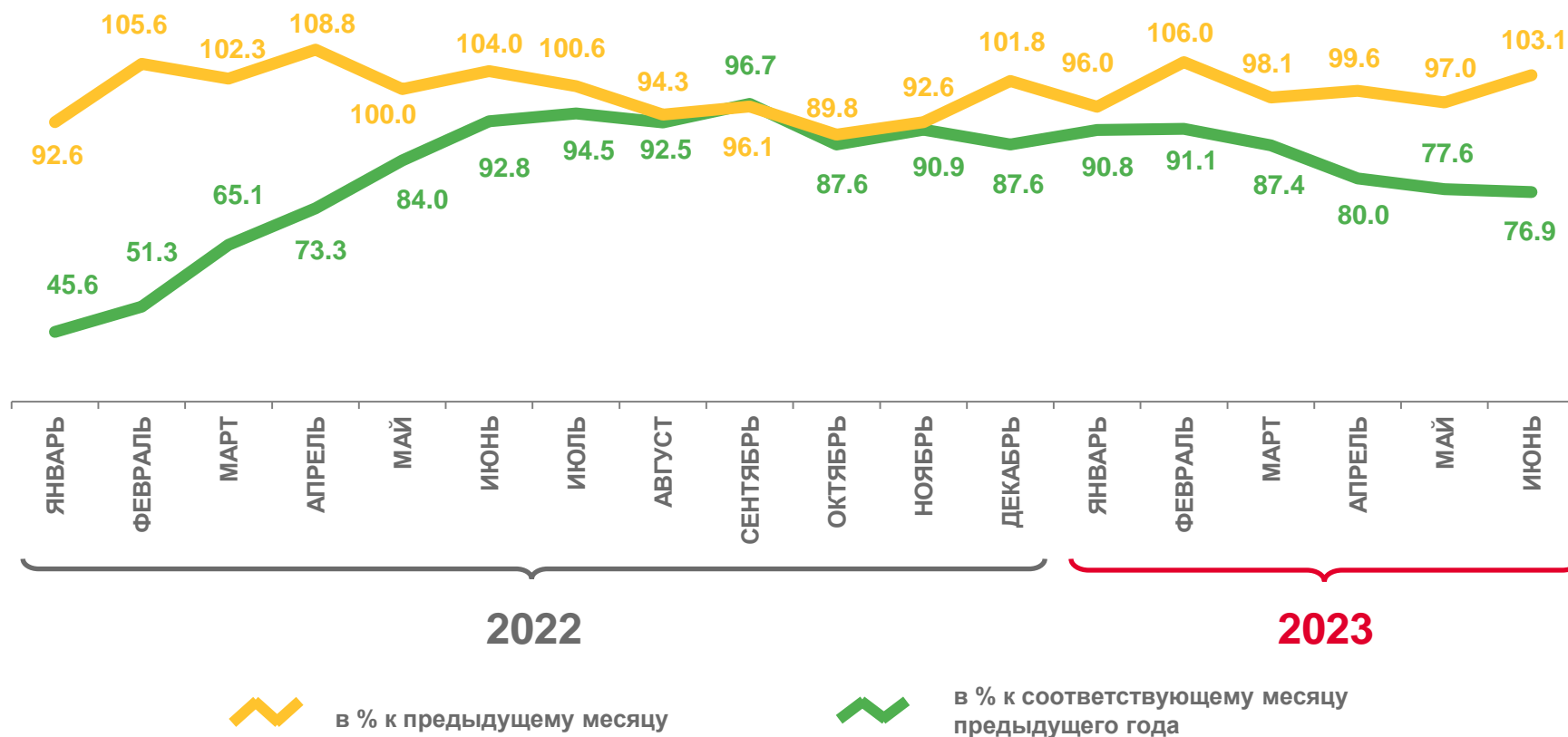
2 159 человек

103,1%

в % к предыдущему месяцу

76,9%

в % к соответствующему месяцу предыдущего года

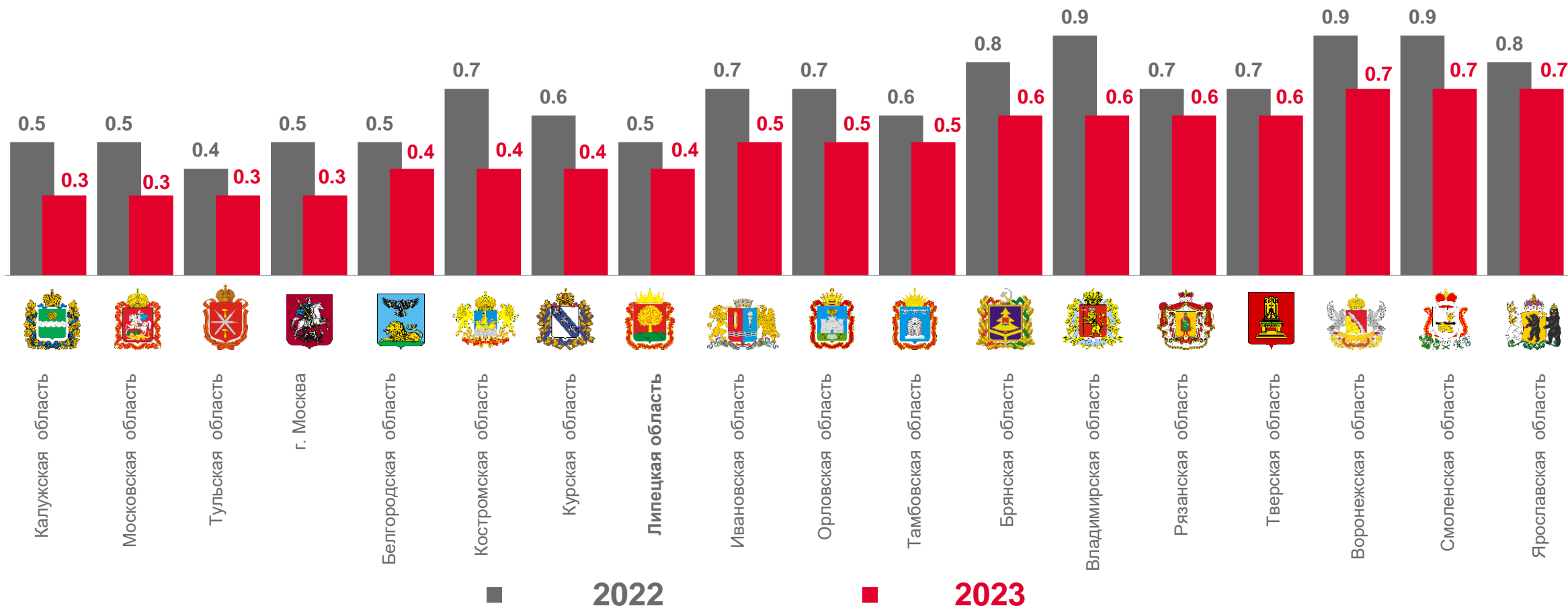


¹⁾ По данным Управления социальной политики Липецкой области.





ДИНАМИКА ЗАРЕГИСТРИРОВАННОЙ БЕЗРАБОТИЦЫ¹⁾ В РЕГИОНАХ ЦФО, НА КОНЕЦ ИЮНЯ, В %



¹⁾ Безработные, состоящие на учете в органах государственной службы занятости населения.
Минимальному значению показателя соответствует наиболее высокое место.



ДИНАМИКА ПОТРЕБНОСТИ ОРГАНИЗАЦИЙ В РАБОТНИКАХ¹⁾

ТЫС. ЧЕЛОВЕК

Потребность работодателей в работниках¹⁾

на конец июня 2023 г.

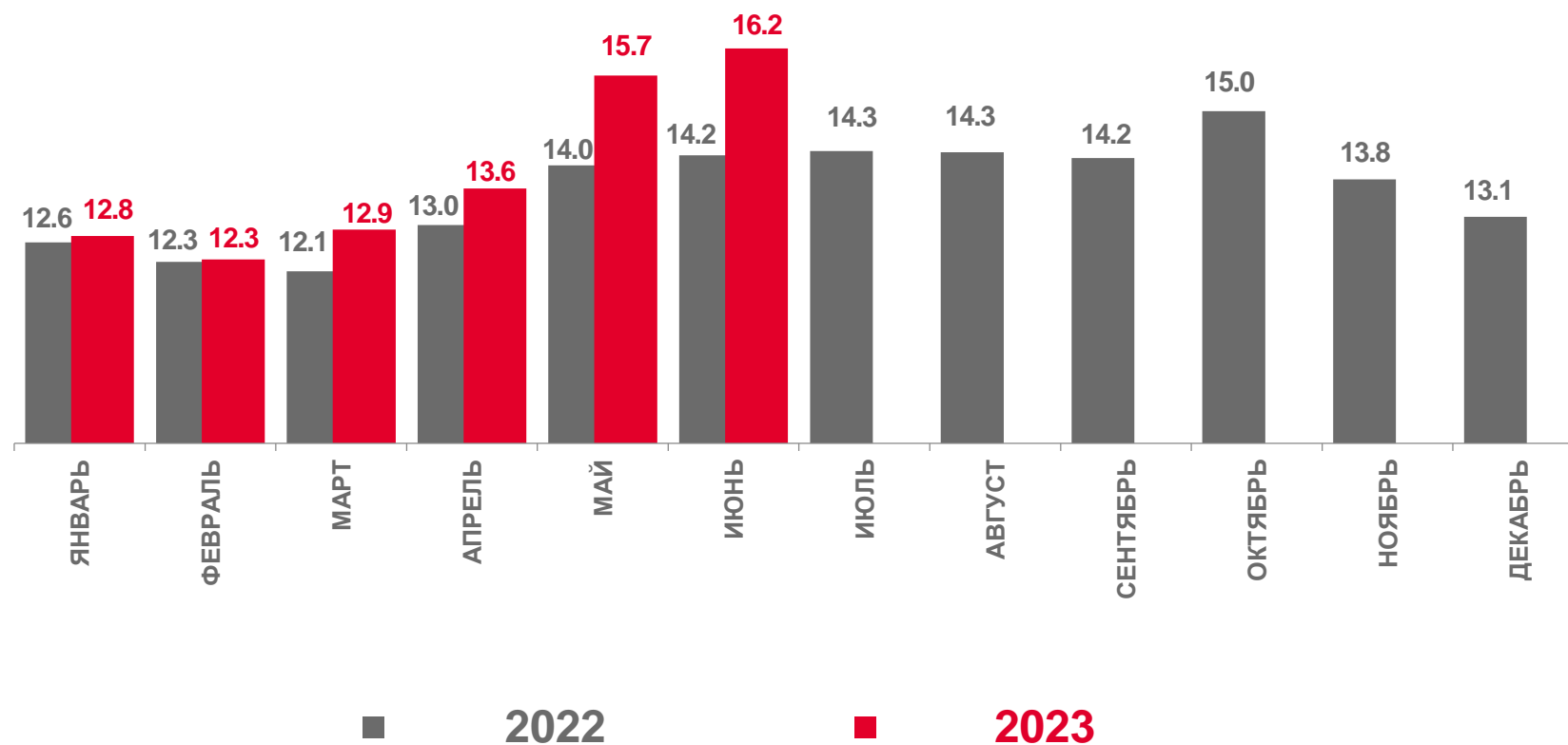
16,2 тыс.
человек

103,1%

в % к предыдущему месяцу

113,6%

в % к соответствующему
месяцу предыдущего года



¹⁾ Данные, заявленные в органы государственной службы занятости населения.